

Objectif : augmenter la performance de la force de vente



La société BTS est spécialisée dans le « textile à caractère souvenir » et propose les produits de ses propres marques, Swiss Military (montres, textile, bagages), Alpine Club et Edelweiss shop. Sa croissance spectaculaire s'appuie sur ses 6 magasins aux emplacements prestigieux (aéroport de Zurich, Shopville à Zurich, aire d'autoroute Würenlos, ...) et les 400 magasins qu'elle livre en Suisse. BTS compte aujourd'hui plus de 60 employés.

«Nous avons augmenté la productivité de 35%»



Jean-Luc Bögli
Fondateur et CEO

Monsieur Bögli, qu'est-ce qui fait aujourd'hui le succès de votre entreprise?

Au cours de dix dernières années, nous avons développé toute une gamme d'articles souvenirs autour de marques fortes et symbolisant la Suisse. La distribution a été un des points critiques car nous souhaitions gérer directement la commercialisation dans des points de vente prestigieux et donc très difficiles à obtenir. Aujourd'hui l'enjeu pour BTS est de poursuivre sa croissance en trouvant de nouveaux revendeurs en Suisse et à l'international. D'où l'importance de notre force de vente.

Pourquoi avoir mis en place une solution de fleet telematics pour votre force de vente?

Nous visons en priorité les revendeurs situés dans des lieux touristiques, d'où de nombreux déplacements sur toute la Suisse pour notre force de vente. Il nous fallait donc un outil de gestion et de contrôle en contre-partie de cette grande indépendance.

Comment utilisez-vous la solution Traceon?

Je consulte régulièrement les rapports journaliers d'activité, pour voir ce qui se passe réellement : début de journée, temps réellement passé chez les prospects et les clients, gestion de déplacements pour éviter les allers-retours inutiles.

A combien estimez-vous vos gains avec la solution Traceon?

J'ai calculé le temps utile de notre force de vente, celui passé en clientèle. Avec la solution Traceon, nous avons augmenté la productivité de 35%.

Pourquoi avoir choisi la solution Traceon?

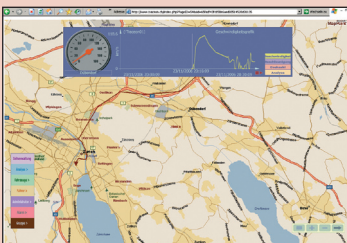
Nous avons fait une étude rapide des solutions existantes. Deux critères nous ont conduit à choisir Traceon : la fiabilité et la simplicité d'utilisation.



Application Partner of:



Ce que vous apporte la solution Traceon



La solution Traceon vous met à disposition tous les outils nécessaires pour optimiser la gestion de votre force de vente :

- Heures de début et fin de journée
- Nombre de visites par client sur une période donnée
- Temps réel passé par client
- Nombre de km parcourus (professionnel / privé)